

SÖKME PROSEDÜRÜ

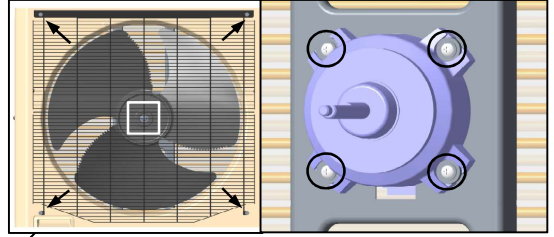
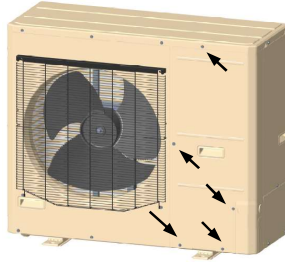
⚠️ WARNING

Güvenlik önlemleri

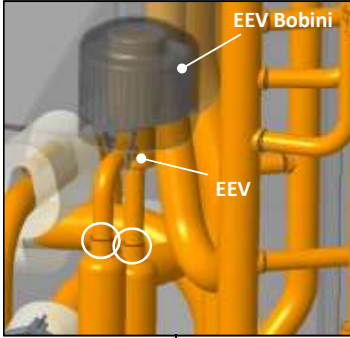
- Sökme işlemine başlamadan önce bu "Güvenlik Önlemlerini" dikkatlice okuyun ve doğru şekilde yapın.
- Sökerken, gücü kapattığınızdan emin olun. Elektrikli bileşenleri sökerken, elektrik kablo şemasını kontrol edin.
- Elektrikli bileşenler, güçlendirici kondansatörün çalışmasıyla yüksek voltaj altındadır.
Onarım çalışmasına başlamadan önce kapasitörü tamamen boşaltın. Bu uyarıya uyulmaması elektrik çarpmasına neden olabilir.
- Soğutucu akışkan çevriminin parçaları kaynakla söküldüğünde, soğutucu akışkan toplanmadıysa, soğutucu akışkan toplandıktan sonra çalıştığından emin olun. toplanırsa, ünite patlayabilir
- Soğutucu akışkanı havaya yaymadan topladığınızdan emin olun.
- Bu içerikler örnektir. Lütfen gerçek ünitenin benzer bir bölümüne bakın.

PROSEDÜR ve RESİMLER (FDC serisi)

- 1. Servis panelini çıkarmak için**
(1) 5 servis paneli sabitleme vidasını sökün ve çıkarın.

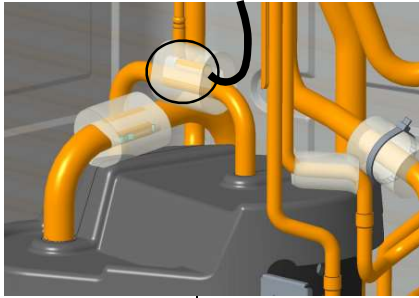
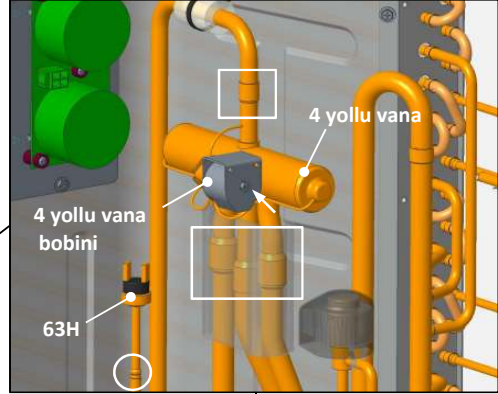


- 2. Fan motorunu (FM) çıkarmak için**
(1) Servis panelini çıkarın.(Bkz. No.1)
(2) Kontrol kutusundaki PCB üzerindeki motor konektörünü(FMxx veya CNFxx) ayırın.
(3) 4 adet fan muhafazası sabitleme vidasını sökün ve sökün.(←işaret)
(4) Pervane fanı sabitleme somununu sökün ve çıkarın.(□işaret)
(5) 4 fan motoru sabitleme somununu sökün ve çıkarın.(○işaret)



- 3. Elektronik boşaltma valfini (EEV) çıkarmak için**
(1) Servis panelini çıkarın.(Bkz. No.1)
(2) Kontrol kutusundaki PCB üzerindeki EEV konektörünü(CNEEVx) çıkarın.
(3) Üstten çekerek EEV bobinini çıkarın.
(4) EEV'nin kaynaklı kısmını kaynak yaparak çıkarın. (○işaret)

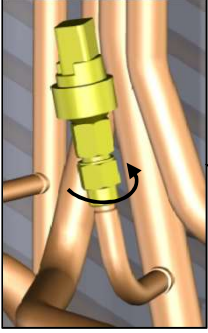
- 4. Yüksek basınç anahtarını (63H) çıkarmak için**
(1) Servis panelini çıkarın.(Bkz. No.1)
(2) Kontrol kutusundaki PCB üzerindeki 63H konektörünün(CNH) bağlantısını kesin.
(3) Yüksek basınç anahtarının kaynaklı kısmını kaynakla çıkarın.(○işaret)



- 5. 4 yollu vanayı (20S) çıkarmak için**
(1) Servis panelini çıkarın.(Bkz. No.1)
(2) Kontrol kutusundaki PCB üzerindeki 4 yollu vana konektörünün (CNS) bobinini ayırın.
(3) 4 yollu vana sabitleme vidasının bobinini sökün ve çıkarın.(←işaret)
(4) 4 yollu vananın kaynaklı kısmını kaynak yaparak çıkarın.

- 6. Termistörleri çıkarmak için (örnek"Tho - D1 ")**
(1) Servis panelini çıkarın.(Bkz. No.1)
(2) Kontrol kutusundaki PCB üzerindeki Tho - D1 konektörünü(CNTH) çıkarın.
(3) "Tho - D1" termistörünü sensör tutucusundan dışarı çekin.

PROSEDÜR VE RESİMLER



7. Düşük basınç sensörünü (PSL) çıkarmak için

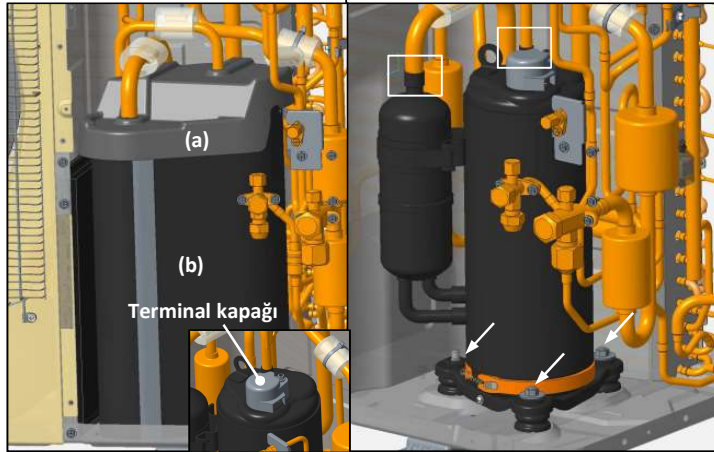
- (1) Servis panelini çıkarın.(Bkz. No.1)
- (2) Kontrol kutusundaki PCB üzerindeki PSL konektörünü(CNPSL) çıkarın.
- (3) PSL'yi saat yönünün tersine çevirin ve çıkarın.

Soğutucu akışkan çevriminin parçaları kaynakla söküldüğünde, soğutucu akışkan toplanmadıysa, soğutucu akışkan toplandıktan sonra çalıştığından emin olun. toplanırsa, ünite patlayabilir (Çift somun anahtar gereklidir.)

* Düşük basınç sensörünü çıkarmadan önce bir soğutucu akışkan topladığından emin ol.

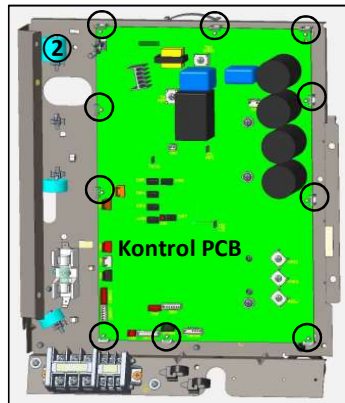
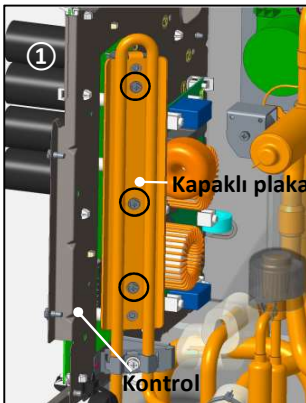
8. Kompresörü çıkarmak için (CM)

- (1) Servis panelini çıkarın.(Bkz. No.1)
- (2) Kompresörü kaplayan yalıtımı çıkarın. (İpler (a)~(b) gevşetilmelidir.)
- (3) Terminal kapağı sabitleme civatasını sökün ve güç kablosunu çıkarın.
- (4) Kompresörün kaynaklı kısmını kaynakla çıkarın. (□işaret)
- (5) Anahtar veya ayarlanabilir anahtar kullanarak 3 kompresör sabitleme somununu(ışaret) çıkarın.←

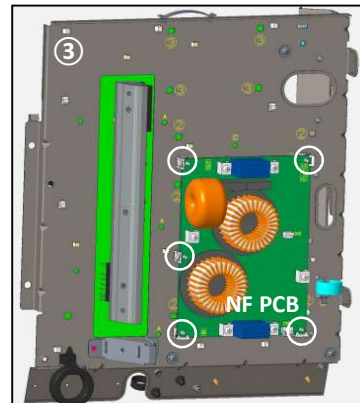


9. Baskılı devre kartını (PCB) çıkarmak için

- (1) Servis panelini ve arka paneli, üst paneli çıkarın.
- (2) 3 adet bakır plaka sabitleme vidasını sökün.(○işaret, Res. ①)
- (3) Kontrol entegre devre kartının takılı tüm konektörlerini çıkarın.(Res.②)
- (4) 10 kontrol PCB sabitleme kilitleme desteğini çıkarın ve çıkarın.(○işaret, Res.②)
- (5) NF PCB'nin tüm takılı konektörlerini çıkarın.(Res. ③)
- (6) 5 NF PCB sabitleme kilitleme desteğini çıkarın ve çıkarın.(○işaret, Res. ③)



Kontrol cihazının



Kontrol cihazının

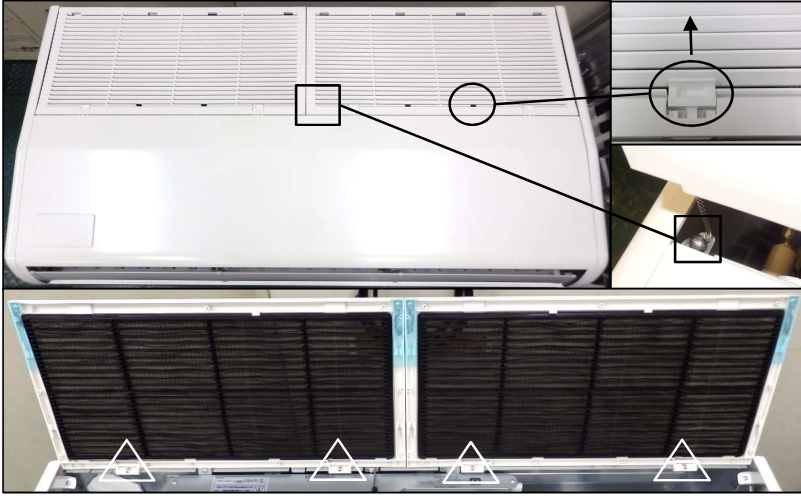
SÖKME PROSEDÜRÜ

⚠️ WARNING

Güvenlik önlemleri

- Sökme işlemine başlamadan önce bu "Güvenlik Önlemleri" dikkatlice okuyun ve doğru şekilde yapın.
- Sökerken, gücü kapattığınızdan emin olun. Elektrikli bileşenleri sökerken, elektrik kablo şemasını kontrol edin.
- Elektrikli bileşenler, güçlendirici kondansatörün çalışmasıyla yüksek voltaj altındadır.
Onarım çalışmasına başlamadan önce kapasitörü tamamen boşaltın. Bu uyarıya uyulmaması elektrik çarpmasına neden olabilir.
- Soğutucu akışkan çevriminin parçaları kaynakla söküldüğünde, soğutucu akışkan toplanmadıysa, soğutucu akışkan toplandıktan sonra çalıştırdıktan emin olun. toplanırsa, ünite patlayabilir
- Soğutucu akışkanı havaya yaymadan topladığınızdan emin olun.
- Bu içerikler örnektir. Lütfen gerçek ünitenin benzer bir bölümüne bakın.

PROSEDÜR ve RESİMLER (FDE serisi)



1. Hava giriş ızgarasını çıkarmak için.

- (1) Kancayı şu yönde kaydırın: ok.(Oişaret)
- (2) 4 tel sabitleme vidasını sökün.(□işaret)
- (3) 4 hava giriş ızgarası sabitleme vidasını sökün. (Δişaret)

2. Kontrol kutusunun kapağını çıkarmak için

- (1) Hava giriş ızgarasını çıkarmak için.(Bkz.No.1)
- (2) 2 tel sabitleme vidasını sökün ve çıkarın. (←işaret)
- (3) 2 kapak sabitleme vidasını sökün ve çıkarın. (Oişaret)

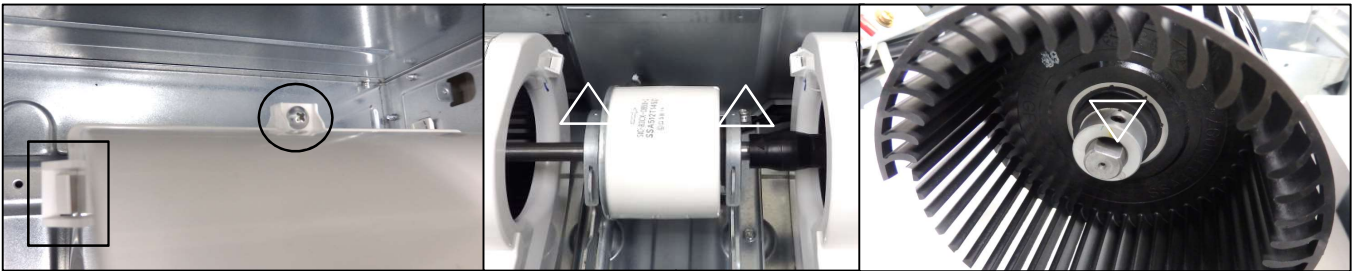
3. Kontrol kutusunu çıkarmak için

- (1) Kontrol kutusunun kapağını çıkarın.(Bkz. No.2)
- (2) Takılan tüm konektörleri çıkarın.
- (3) 2 kontrol kutusu sabitleme vidasını sökün ve remve edin.(□işaret)
- (4) Kontrol kutusunu dışarı çekin.



4. Baskılı devre kartını (PCB) çıkarmak için

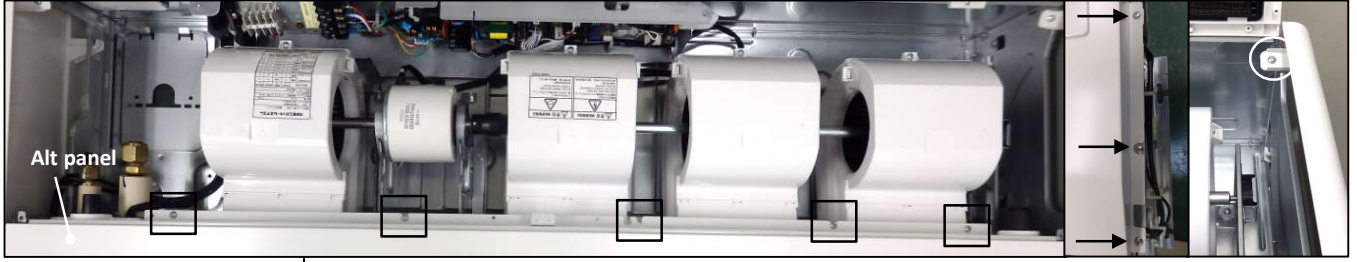
- (1) Kontrol kutusunun kapağını çıkarın.(Bkz. No.2)
- (2) Takılan tüm konektörleri çıkarın.
- Kontrol PCB
(3) 4 kontrol PCB sabitleme kilitleme desteğini çıkarın ve çıkarın.(Δişaret)
- Güç PCB
(4) 4 güç PCB sabitleme kilitleme desteğini çıkarın ve çıkarın.(▽işaret)



5. Çarkı ve motoru (FM) çıkarmak için

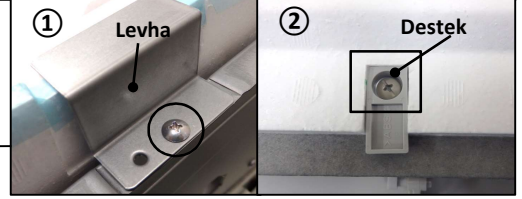
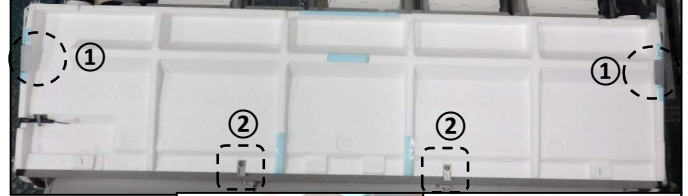
- (1) Kontrol kutusunun kapağını çıkarın.(Bkz. No.1)
- (2) Kabloların ortasındaki motor konektörünü(CNFX) ayırın.
- (3) Fan gövdesi sabitleme vidasını sökün.(Oişaret) Fan gövdesi sabitleme kancasını çıkarın ve çıkarın.(□işaret)
- (4) Pervane sabitleme vidasını sökün ve çıkarın.(▽işaret)
- (5) 2 motor sabitleme vidasını sökün ve çıkarın.(Δişaret)

PROSEDÜR VE RESİMLER



6. Yan paneli ve alt paneli çıkarmak için

- (1) Hava giriş ızgarasını sökün.(Bkz. No.1)
- (2) Sağ ve sol yan panel sabitleyicisini çıkarın vidalayın ve çıkarın.(Oişaret)
- (3) 5 alt panel sabitleme vidasını sökün.(□işaret) 6 alt panel sabitleme vidasını sökün ve çıkarın. (←işaret, sol ve sağ taraf)



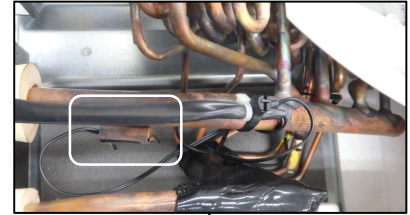
7. Tahliye tavaşını çıkarmak için

- (1) Yan paneli ve alt paneli çıkarın.(Bkz. No.5)
- (2) 2 plaka sabitleme vidasını sökün ve çıkarın.(Oişaret, Res. ①)
- (3) 2 destek sabitleme vidasını sökün ve çıkarın.(□işaret, Res.②)
- (4) Tahliye tavaşını dışarı çekin.



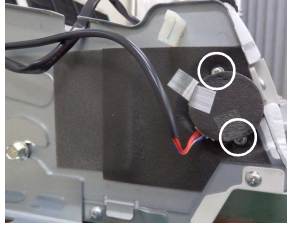
8. Isı eşanjörü tertibatını çıkarmak için

- (1) Tahliye tavaşını çıkarın.(Bkz. No.6)
- (2) 6 ısı eşanjörü grubu sabitlemesini sökün vidalayın ve çıkarın.(←işaret)



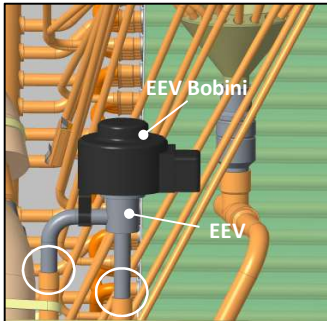
9. Panjur motorunu (LM) çıkarmak için

- (1) Kontrol kutusunun kapağını çıkarın.(Bkz. No.1)
- (2) Kontrol kutusundaki PCB üzerindeki panjur motoru konektörünü (CNJ) ayırın.
- (3) Yan paneli çıkarın.(Bkz. No.5)
- (4) 2 panjur motoru sabitleme vidasını çıkarın ve çıkarın.



10. Termistörleri çıkarmak için (örnek"Thi - R3 ")

- (1) Kontrol kutusunun kapağını çıkarın.(Bkz. No.1)
- (2) Tho - R3 konektörünün bağlantısını kesin (CNNx)
- (3) Tahliye tavaşını çıkarın.(Bkz. No.3)
- (4) "Thi - R1" termistörünü sensör tutucusundan dışarı çekin.



11. Elektronik Genleşme Valfini (EEV) çıkarmak için

- (1) Isı eşanjörü grubunu sökün.(Bkz. No.9)
- (2) Üstten çekerek EEV bobinini çıkarın.
- (3) EEV'nin kaynaklı kısmını kaynakla çıkarın.(Oişaret)



Genel görünüm